

Jeu de dames

90 x 90 cm



CONTENU DE LA BOITE EN BOIS :

- Un plateau de 90x90 cm
- 20 pions blancs
- 20 pions noirs

PRINCIPE DU JEU :

2 joueurs.

le but du jeu est de capturer tous les pions adverses.

Voici la **règle du jeu de Dames internationales**. contrairement aux variantes allemandes, espagnoles et américaines qui se jouent sur des damiers de 8×8 cases, le jeu de Dames internationales (ou **françaises**) se joue sur un Damier de **10×10 cases**.

Introduction et matériel

- Le damier est divisé en **10×10 cases**.
- Seules les **cases noires** sont utilisées (on ne pose pas les pions sur les cases blanches)
- Comme aux échecs, la case en **bas à droite** est toujours **blanche**
- Comme aux échecs, les **Blancs commencent**.
- Le jeu de Dames se joue avec **40 pions** en tout : 20 blancs et 20 noirs.

Déplacement des pièces

Il n'existe que deux types de pièces aux Dames : Les **Pions** et les **Dames**. Leurs déplacements respectifs s'assimilent vite.

PION :

- Le **Pion** se **déplace diagonalement** d'une seule case.
- Le Pion se déplace toujours sur une **case libre**.
- Le **Pion ne recule pas**.
- Lorsque le Pion atteint la **dernière rangée** (la dernière ligne horizontale), il **devient une Dame**.

Placez un Pion capturé par l'adversaire sur la tête de ce dernier. Cela représente la couronne.

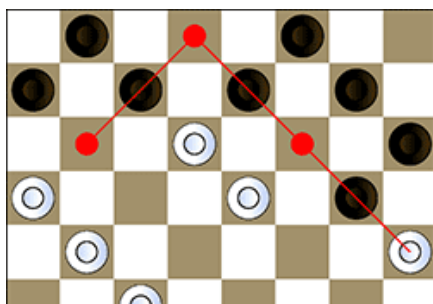
- Lorsque le Pion est **promu Dame**, c'est au Tour de l'adversaire.

DAME :

- La **Dame** avance diagonalement **d'autant que cases qu'elle désire**.
- La Dame peut avancer, mais également **reculer**.

Captures :

- Les **prises sont obligatoires**. En un mot, aux Dames, si vous pouvez manger des Pions (ou des Dames), vous êtes obligés de le faire !
- Les **prises** qu'elles soient exécutées par des Pions ou des Dames se font **devant**, mais aussi **derrière**. En gros, un **Pion peut reculer en mangeant** !
- Le **Pion** capture en **diagonale** en sautant la case adjacente occupée par le Pion ennemi pour arriver par dessus le Pion ennemi qu'il mange et atterrir sur la case libre juste derrière. En gros, le Pion saute par dessus l'ennemi se trouvant à côté de lieu (diagonalement).
- Les **Dames** quant à elles sautent les Pièces ennemies sans qu'elles n'aient besoin d'être juxtaposées à ces dernières. Elles peuvent également atterrir où elles le souhaitent sur la même diagonale (mais pas forcément juste derrière la pièce capturée comme doit le faire le Pion).



Lorsqu'un Pion capture, s'il se retrouve de nouveau en diagonal d'une pièce adverse il doit re-capturer. Cela s'appelle, la rafle.

Exemple d'une **rafle**. Le Pion en bas à droite capture 3 Pions en un coup. Il se fera ensuite capturer par les Noirs car la **prise est obligatoire**.

Toute pièce capturée est enlevée du damier.

La **Dame** doit également capturer à l'infini si elle le peut.

Si vous avez le **choix** entre plusieurs **rafles**, vous devez obligatoirement opter pour la rafle vous rapportant le **plus de**

pions. (même si vous avez la possibilité de tuer deux Dames, vous devrez capturer les Tris Pions car ils sont plus nombreux).

Coups illégaux : Lors d'un coup illégal, l'adversaire décide si la partie continue sans modification ou s'il doit y avoir rectification.

Partie Nulle : Si **aucun déplacement de Pion** et **aucune prise** n'ont été faits pendant **25 coups** (contre 50 aux échecs). La position est répétée trois fois. S'il n'y a plus que :

– 3 Dames

– 2 Dames et un Pion

– ou 1 Dame et 2 Pions contre 1 Dame, la fin de partie sera considérée comme égale lorsque les deux joueurs auront encore joué chacun 16 coups au maximum. Victoire

Aux Dames, **vous gagnez** si :

- Votre adversaire **abandonne**.
- **Ne peut plus jouer** alors qu'il a le trait (contrairement aux échecs où il y aurait Pat, c'est à dire partie nulle).
- Si l'adversaire **n'a plus de pièces**.